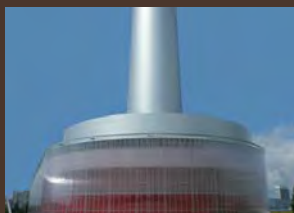


LA MAÎTRISE ÉNERGÉTIQUE



ENERTHERM



CONCEPTION - FINANCEMENT - CONSTRUCTION - MODERNISATION EXPLOITATION DES INSTALLATIONS DE GENIE CLIMATIQUE



Philippe Brière
Directeur Général

PROFIL

ENERTHERM est une société indépendante des grands majors du secteur de l'énergie. Cette caractéristique lui permet d'exercer pleinement son pouvoir d'arbitrage, en particulier pour les achats énergétiques (électricité, gaz ...).

ENERTHERM est une filiale du groupe SEEM.

ENERTHERM est le concessionnaire, pour 25 ans, du SICUDEF (Syndicat Mixte du Chauffage Urbain de la région de LA DÉFENSE) pour la production et la distribution de la chaleur et du froid de La Défense.

« Au cœur de notre dispositif, la satisfaction du client, les économies et le respect de l'environnement »

- continuité du service et qualité du confort thermique
- maîtrise des coûts
- respect des normes environnementales et de la réglementation
- gestion des risques
- simplicité de la gestion
- services associés (information, transparence)

LA DÉFENSE

● Aujourd'hui

- 3 075 000 m² de bureaux
- 230 000 m² de commerces
- 2 500 entreprises
- 450 000 personnes/jour qui transitent à La Défense

● En 2013

- construction de 450 000 m² de bureaux
- construction de 100 000 m² de logements
- rénovation des tours

ENERTHERM

UN INDUSTRIEL DU GÉNIE CLIMATIQUE

- Capacité de production d'énergie : 600 MW
- 2 centrales de production de chaleur de 180 MW unitaire à Courbevoie et à Nanterre reliées par un tunnel technique de 1,6 km
- 1 centrale de production de froid de 115 MW (108 MW en production directe et une unité de stockage de glace de 240 MWh)
- 2 centrales déportées de production de froid de 24 MW
- 1 unité de cogénération de 10 MW électriques
- Réseau de chaleur : 21 km
- Réseau d'eau glacée : 14 km
- 324 sous-stations
- 155 immeubles de bureaux
- 54 immeubles d'habitation
- 115 commerces

Avec une capacité de production de 600 MW, le réseau urbain d'énergie d'ENERTHERM est dimensionné pour accompagner le développement de La Défense dans les meilleures conditions de sécurité, de performances et de respect de l'environnement.



UNE MISSION CRUCIALE

ENERTHERM FOURNIT LE CHAUFFAGE ET LA CLIMATISATION 24 H SUR 24 H, 365 JOURS PAR AN, AUX BÂTIMENTS QUI LUI SONT RACCORDÉS.



Vue intérieure de la centrale « Noël Pons »

UN FINANCEMENT DE 115 MILLIONS D'EUROS

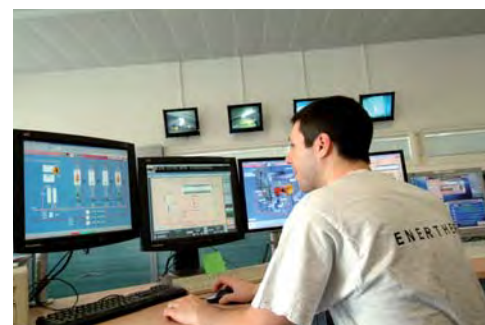
Afin de mener à bien sa mission, ENERTHERM a d'ores et déjà investi 115 millions d'euros pour financer un important programme de modernisation et de développement des moyens de production d'énergie :

- reconfiguration de la centrale thermique d'Alençon et création d'une unité de stockage de glace la plus importante en Europe
- construction d'une nouvelle centrale thermique fonctionnant au gaz et incluant une cogénération à Nanterre
- création d'un tunnel technique de 1,6 km reliant la centrale « Noël Pons » au réseau pour sécuriser l'approvisionnement et diversifier les sources d'énergie

ENERTHERM, UN PARTENAIRE EXEMPLAIRE

- ENERTHERM mobilise ses compétences pour permettre à ses clients de se consacrer à leur cœur de métier et de bénéficier d'atouts économiques, techniques et de bonne gestion
- ENERTHERM s'engage sur des résultats dans la durée et garantit les meilleures conditions de confort et de température
- ENERTHERM propose un coût global le plus compétitif dans le cadre du respect de la réglementation et assure une maintenance optimisée notamment grâce à sa recherche permanente d'économies d'énergies
- ENERTHERM entretient des relations basées sur la confiance et la transparence et met à la disposition de ses clients, en temps réel, toutes les informations relatives au fonctionnement de leurs installations

Un site extranet clients sécurisé et un site internet : www.enertherm.fr



Salle de contrôle



ENERTHERM, 75 PERSONNES AU SERVICE DU CONFORT DES USAGERS

- Des experts thermiciens et frigoristes formés aux meilleures techniques
- Des équipes polyvalentes
- Une société à taille humaine

ENERTHERM, DES QUALIFICATIONS ÉPROUVÉES

- mise en place d'un système de management global HSE
- triple certification : Iso 9 001 - iso 14 001 - OHSAS 18 001



LES INSTALLATIONS LES PLUS PERFORMANTES

● PRODUCTION DE CHALEUR

Deux centrales de production d'eau chaude sous pression assurent le chauffage et peuvent fonctionner simultanément ou séparément. Elles sont reliées grâce à un tunnel technique de 1,6 km.



Centrale rue d'Alençon à Courbevoie

CENTRALE D'ALENÇON - COURBEVOIE

- énergie utilisée : fioul à très très basse teneur en soufre
- puissance installée : 180 MW
- débit : 1 500 m³/h
- 4 générateurs d'eau surchauffée
- 2 générateurs vapeur (7,5 MW unitaire)

CENTRALE NOËL PONS - NANTERRE

- énergie utilisée : gaz naturel
- puissance installée : 180 MW
- 2 générateurs à eau surchauffée (60 MW unitaire)
- 1 générateur à eau surchauffée avec récupération sur turbine à gaz
- 1 cogénération (production de chaleur couplée avec production d'électricité)



Centrale « Noël Pons » à Nanterre

● PRODUCTION DE FROID



Groupe frigorifique

- une unité de production d'eau glacée installée sur le site de la centrale d'Alençon et complétée par 2 centrales déportées au CNIT et dans le quartier VALMY
- 7 groupes frigorifiques d'une puissance unitaire comprise entre 8 et 24 MW
- débit maximum : 9 000 m³/h
- tours aéro-réfrigérantes d'une puissance de 118 MW
- unité de stockage de glace complétant la production directe d'une capacité de 240 MWh constituée de 6 piscines de 1 000 m³ unitaire



Unité de stockage de glace

Un bâtiment dédié de 6 000 m² sur 3 niveaux abrite cette installation hors normes, la plus importante en Europe, qui bénéficie des technologies les plus modernes et les plus sécuritaires.

ENERTHERM, UN CHOIX PERTINENT POUR UN PARTENARIAT DURABLE

Le réseau urbain d'énergie de La Défense apporte des réponses adaptées aux décideurs.



● RÉPONSE ÉCONOMIQUE, TECHNIQUE, PRATIQUE

Intérêt économique et financier	Intérêt technique et réglementaire	Intérêt pratique
Coûts de travaux réduits : coûts de raccordement au réseau très compétitifs par rapport à une installation autonome	Délocalisation du risque : la centralisation des moyens de production améliore le diagnostic et l'efficacité du traitement des risques	Energie « prête à l'emploi » livrée au pied de l'immeuble du client (sous-station).
Forte réduction des coûts de maintenance et de conduite : pas de groupe frigorifique ni de chaudière, l'entretien se limite aux équipements secondaires	Rendements et Performances rendements des moyens de production élevés et sous-stations conçues pour une durée de vie > à 30 ans.	Prix « tout compris » : l'énergie facturée inclut l'ensemble des coûts inhérents à la fourniture de l'énergie transformée (achat énergie + gros entretien + redevances et taxes diverses)
Mix énergétique fioul/gaz performant	Mises en conformité réglementaire constante de l'outil de production	Supervision Technique facilitée : Contrôle de la qualité de fourniture (température et débit)
Valorisation foncière et diminution du capital immobilisé (redistribution de surfaces utiles)		Gestion Administrative simplifiée : - « Simple » contrôle de facture - Interface unique : le Client n'a qu'un seul interlocuteur

● CONFORT ET SÉCURITÉ DES USAGERS

Enertherm assure une température contractuelle et garantit une disponibilité et un dépannage 24h sur 24 h, 365 jours par an.



Siège administratif



Enertherm s'est dotée d'une flotte de véhicules électriques

● SOLUTION DURABLE POUR L'ENVIRONNEMENT

Grâce à de nombreuses actions (prévention de la légionellose, traitement des fumées, conditionnement des fluides frigorigènes, valorisation des déchets, consommation d'eau, réduction des nuisances sonores), ENERTHERM affiche aujourd'hui un bilan écologique en constante amélioration.



www.enertherm.fr



ENERTHERM

Concessionnaire de Service Public
Réseaux urbains de LA DÉFENSE
2, rue d'Alençon 92404 COURBEVOIE cedex
Tél : 01 41 45 04 04 / Fax : 01 41 45 04 00
www.enertherm.fr